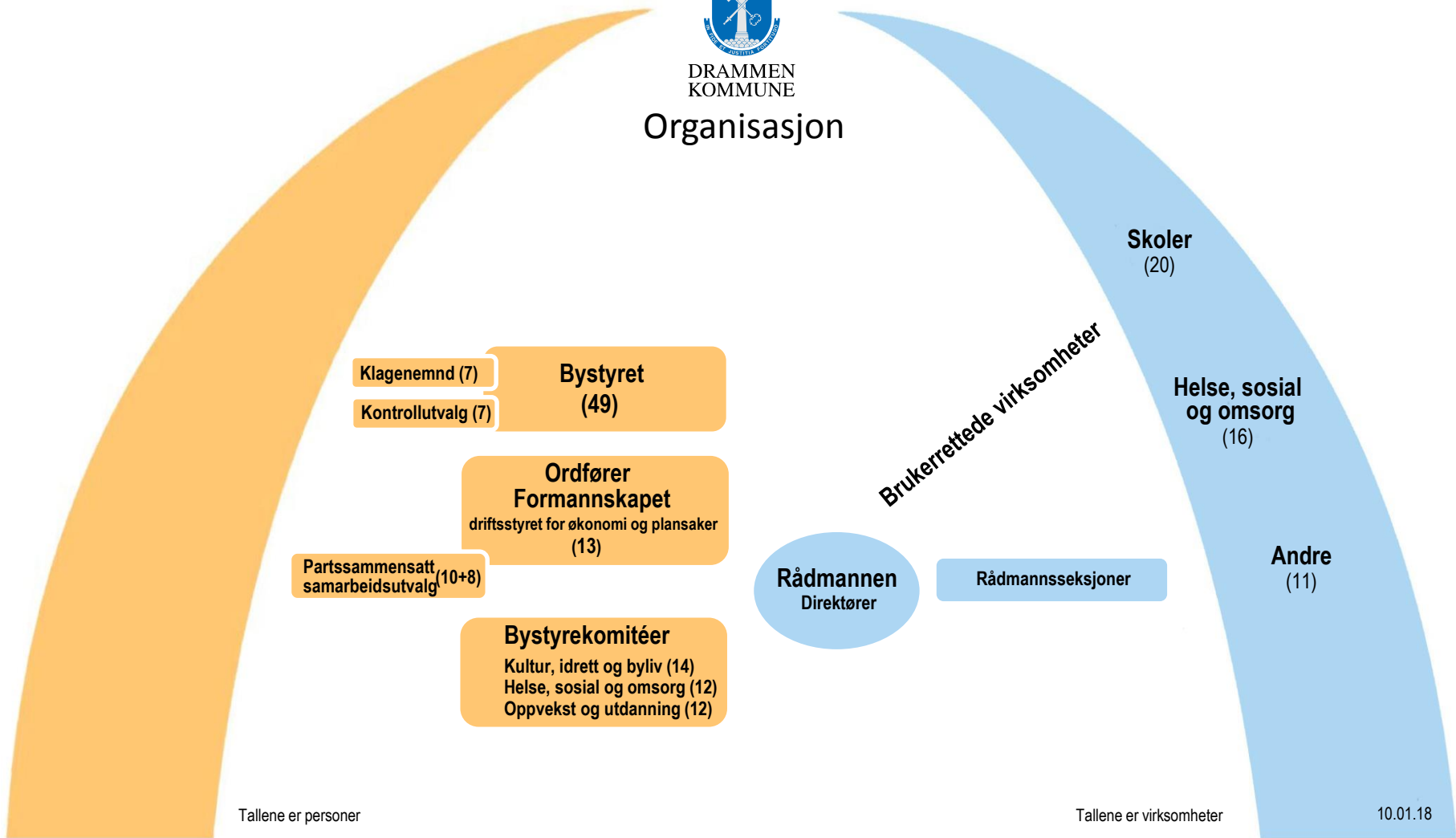




DRAMMEN
KOMMUNE

Organisasjon



Tallene er personer

Tallene er virksomheter

10.01.18



DRAMMEN
KOMMUNE

Oversikt virksomheter

Bragernes/Fjell barnehageområde
Byplan
Byprosjekter
Drammen helsehus
Drammen kjøkken
Fjell helse- og omsorgsdistrikt
Strømsø/Konnerud barnehageområde
Gulskogen helse- og omsorgsdistrikt
Hamborgstrøm helse- og omsorgsdistrikt
Helsetjenesten
Introduksjonssenter for utlendinger
Konnerud helse- og omsorgsdistrikt
Kultur
Losjeplassen helse- og omsorgsdistrikt
Marienlyst helse- og omsorgsdistrikt

Psykiske helsetjenester
Senter for oppvekst
Senter for rusforebygging
Service og administrasjon
NAV (sosialsenteret)
Tilrettelagte tjenester - bo og dagtilbud
Tilrettelagte tjenester - bo, avlastning, aktivitet og ambulant team
Tjenestetildeling og samordning
Vann og avløp
Vei, natur og idrett
Åskollen helse- og omsorgsdistrikt
Åssiden helse- og omsorgsdistrikt

Aronsløkka skole
Bragernes skole
Brandengen skole
Børresen skole
Danvik skole
Fjell skole
Frydenhaug skole
Galterud skole
Gulskogen skole
Rødskog skole
Hallermoen skole

Kjøsterud skole
Konnerud skole
Marienlyst skole
Skoger skole
Svensedammen skole
Vestbygda skole
Øren skole
Åskollen skole
Åssiden skole



DRAMMEN
KOMMUNE

Eierskap og eierposisjoner

Aksjeselskap (AS) og Andelslag (AL)

Brageteatret AS (50%)
Byen Vår Drammen AS (32,9%)
Enter Kompetanse AS (82,98%)
Filmparken AS (0,84%)
Drammen Kino AS (33,3%)
Drammen Kommune Eiendomsutvikling AS (100%)
Drammen Scener AS (100%)
E 134 Haukelivegen AS (2,43%)
Glitre Energi AS (50%)
Lindum AS (100%)
Vinn Industri Drammen AS (65%)

Kommunale foretak (KF)

Drammen Drift KF
Drammen Parkering KF
Drammen Eiendom KF
Drammensbadet KF

Stiftelser m.v.

Stiftelsen Drammens Museum
Stiftelsen Drammens teater og kulturhus
Stiftelsen Åssiden eldresenter
Drammen kommunale pensjonskasse
Drammen kommunes utleieboliger
Erik Børresens stiftelse
Drammen og Kongsberg vernelagsstiftelse

Interkommunale selskap

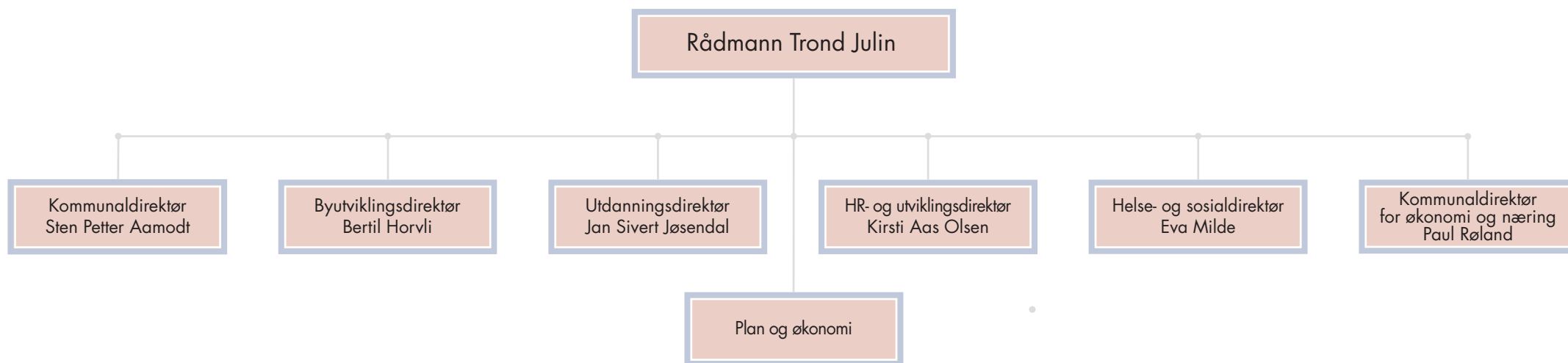
Buskerud Kommunerevisjon IKS (17%)
Drammensregionens Brannvesen IKS (45,2%)
Glitrevannverket IKS (49%)
Legevakta i Drammensregionen IKS (51%)
Renovasjonsselskapet for Drammensregionen IKS (33,8%)
Vestviken 110 IKS (12,5%)

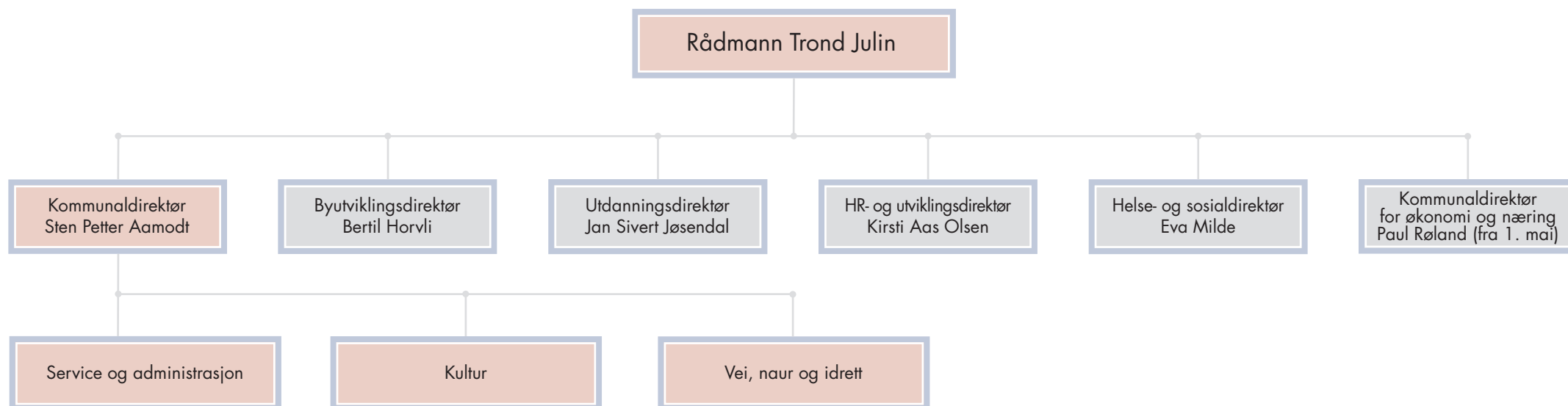
§ 27 samarbeid * interkommunalt samarbeid

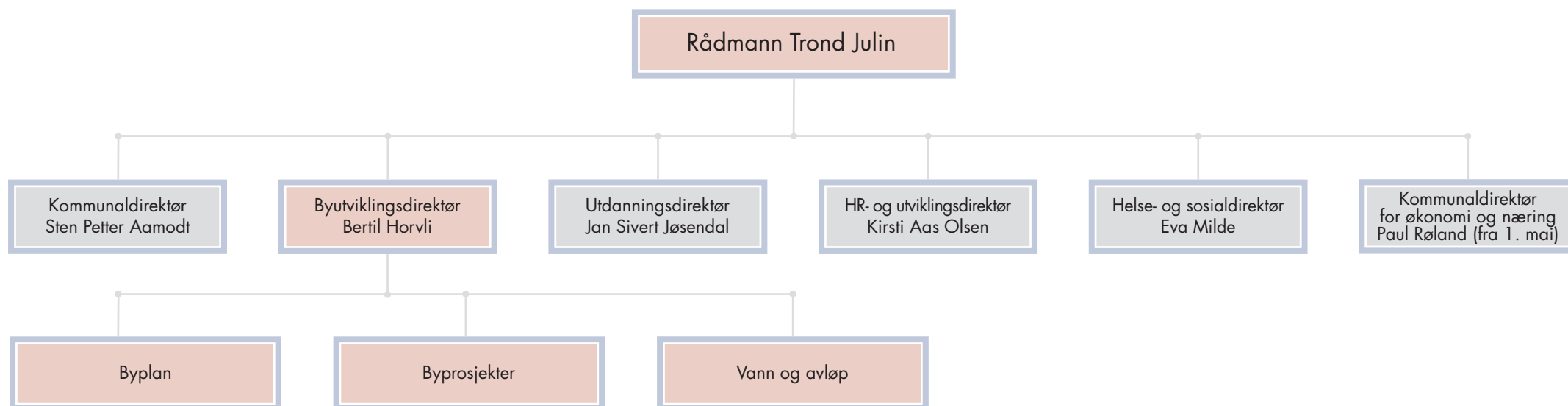
Drammensregionens interkommunale krisesenter (§27) *
Drammensregionens interkommunale havnevesen (§27)(55%)
Drammensregionens IKT (D-IKT) (§27) (64,6%)
Kemneren i Drammensregionen (§27) *
Kommuneadvokaten i Drammensregionen (§27) *
Kontrollutvalgssekretariatet i Buskerud IS (§27)
Vestregionen (§27)
Interkommunalt utvalg mot akutt forurensing (IUA)

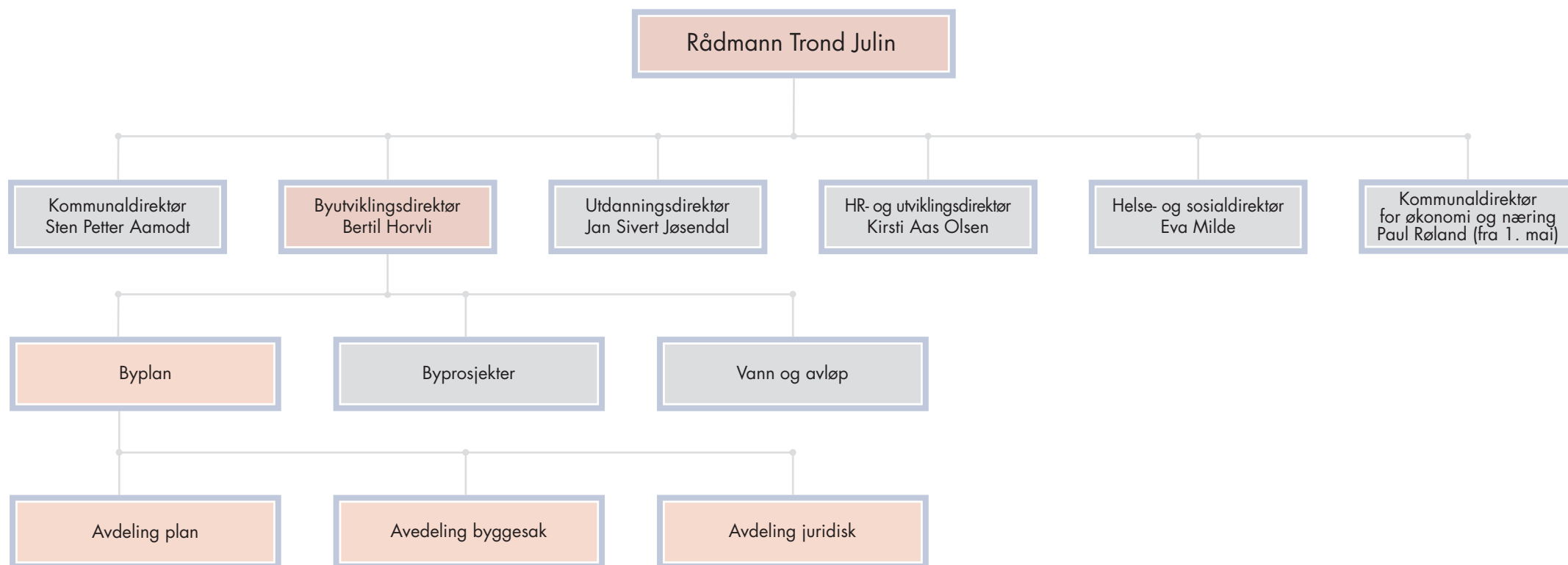
Øvrige selskap

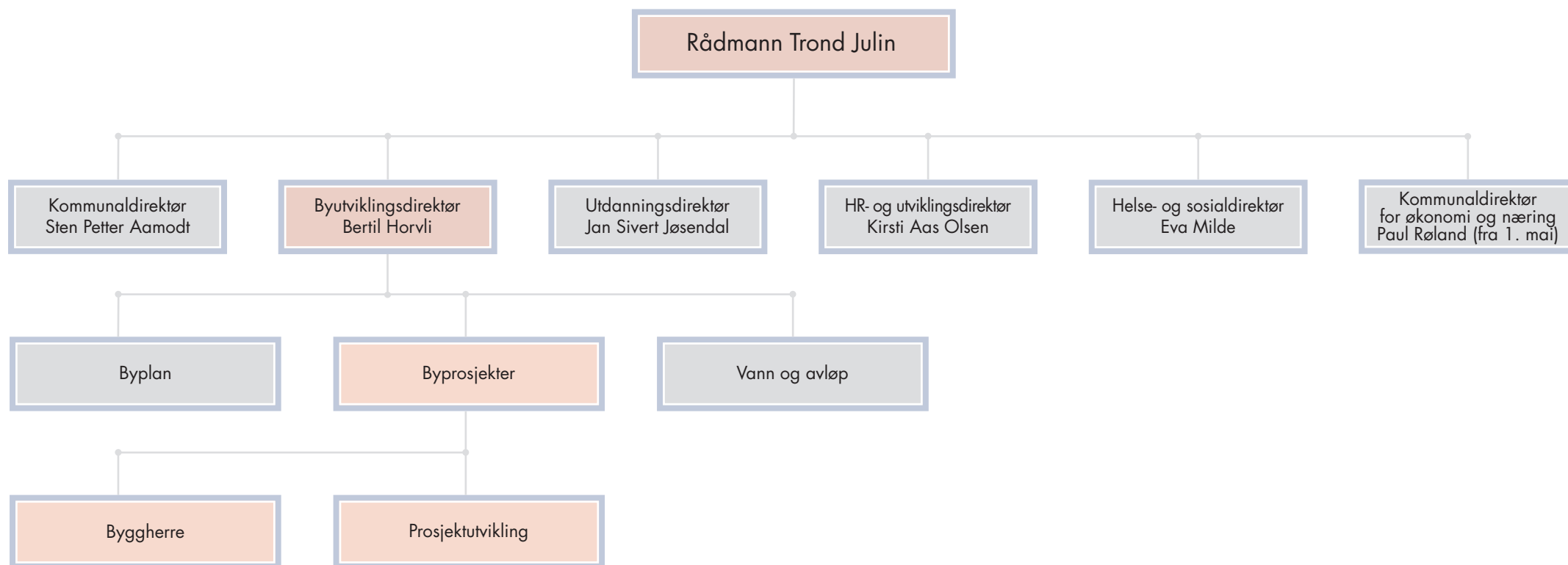
Osloregionens Europakontor, Osloregionen, Buskerudregionens incestsenter (BRIS), Kommunearkivinstisjonenenes Digitale Ressurssenter SA, Biblioteksentralen SA

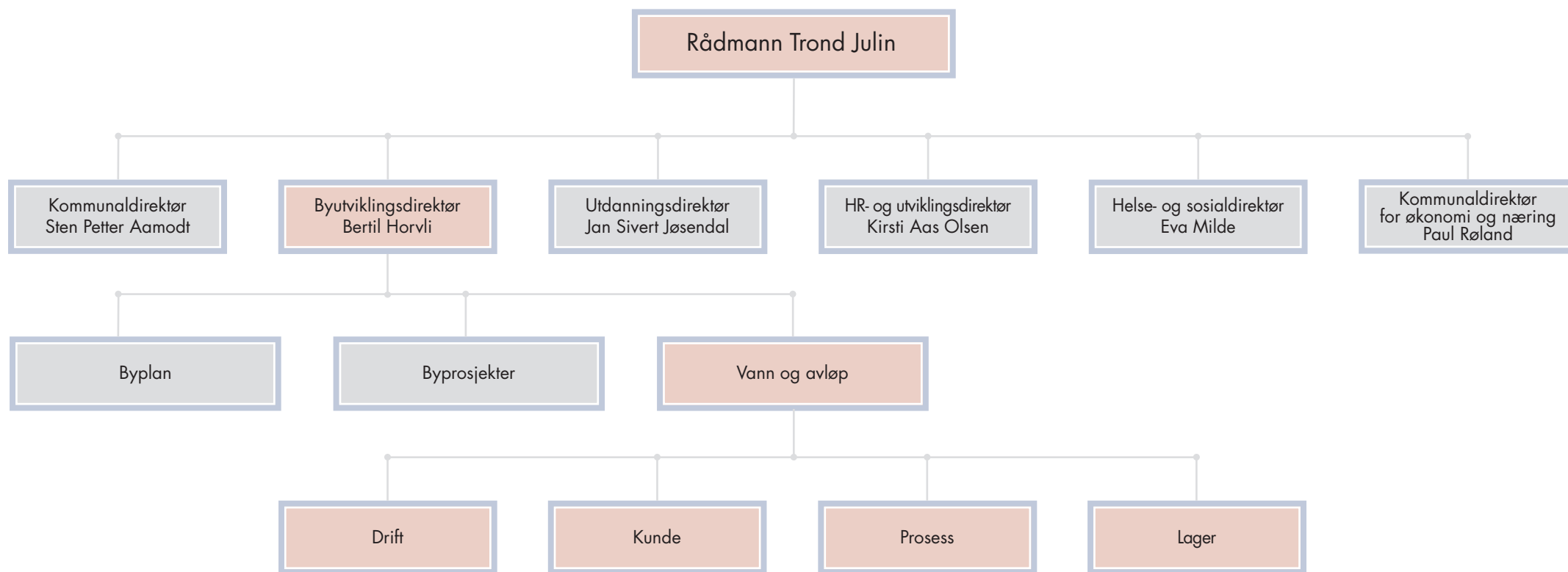


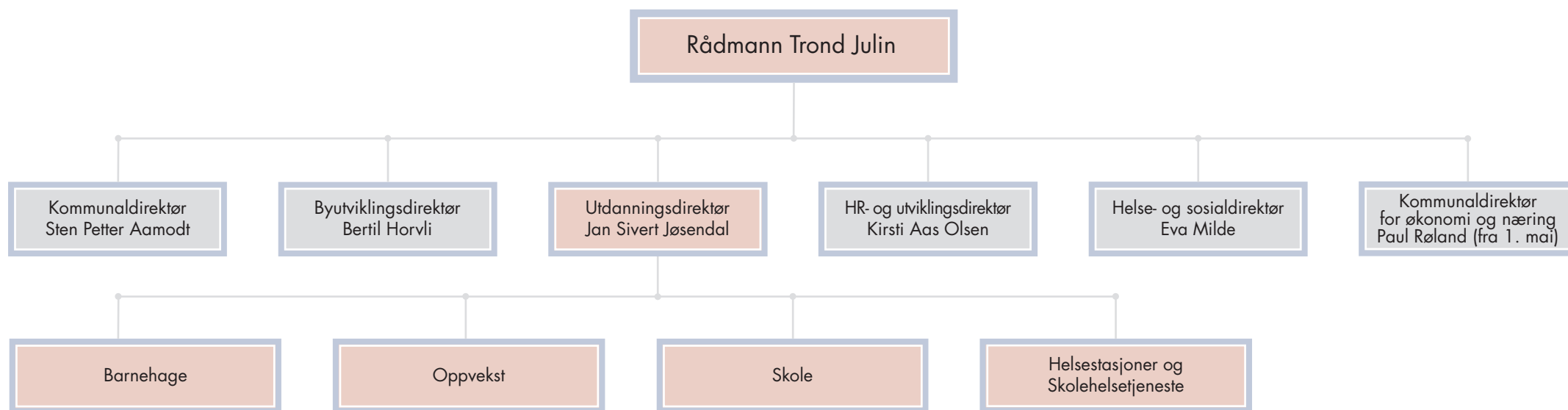


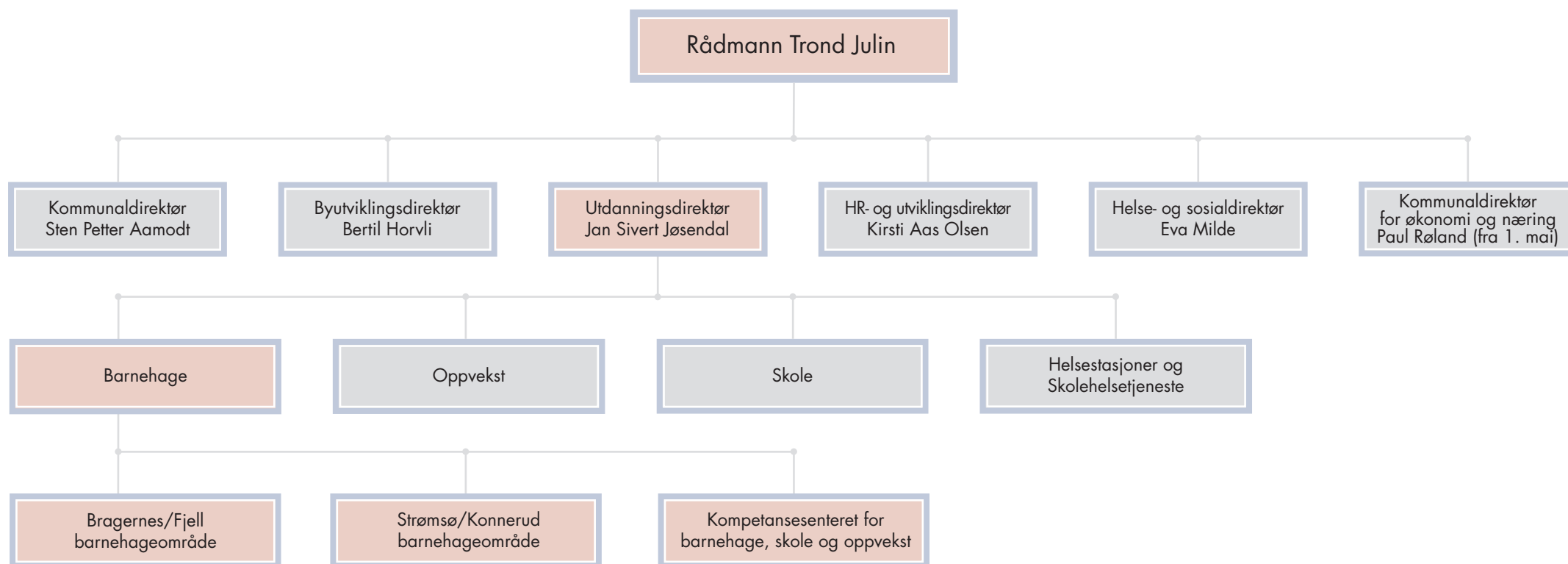


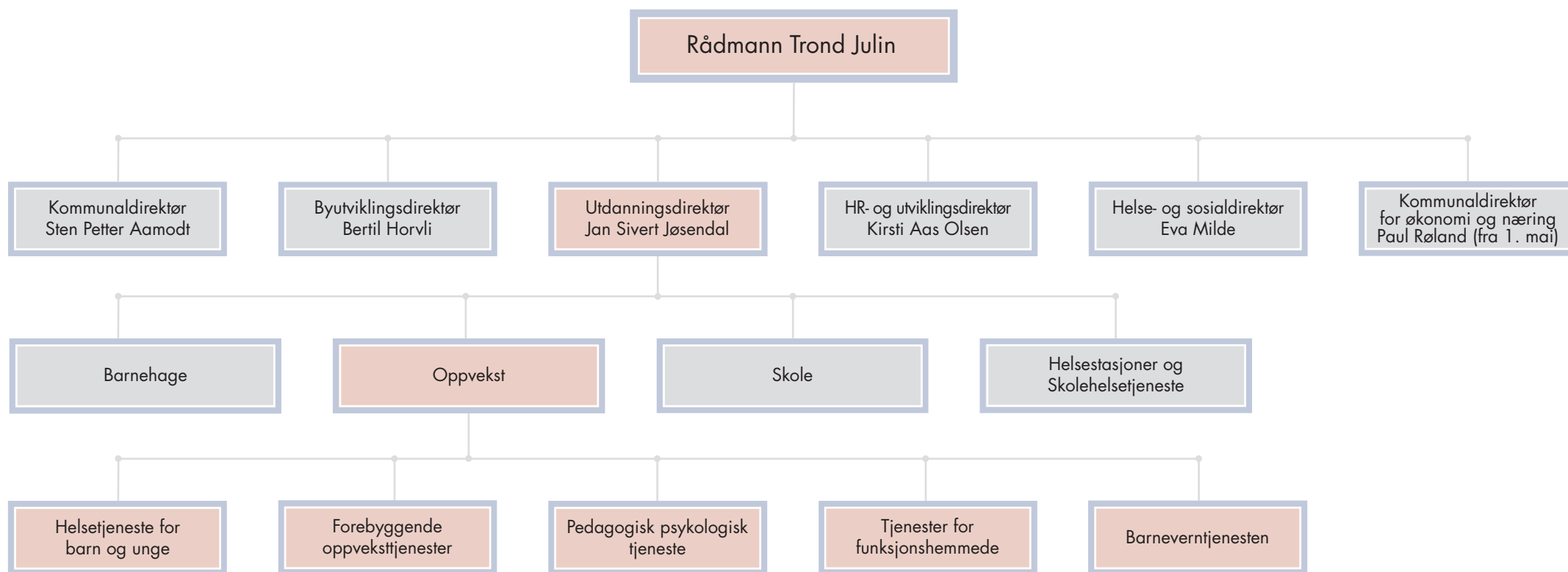


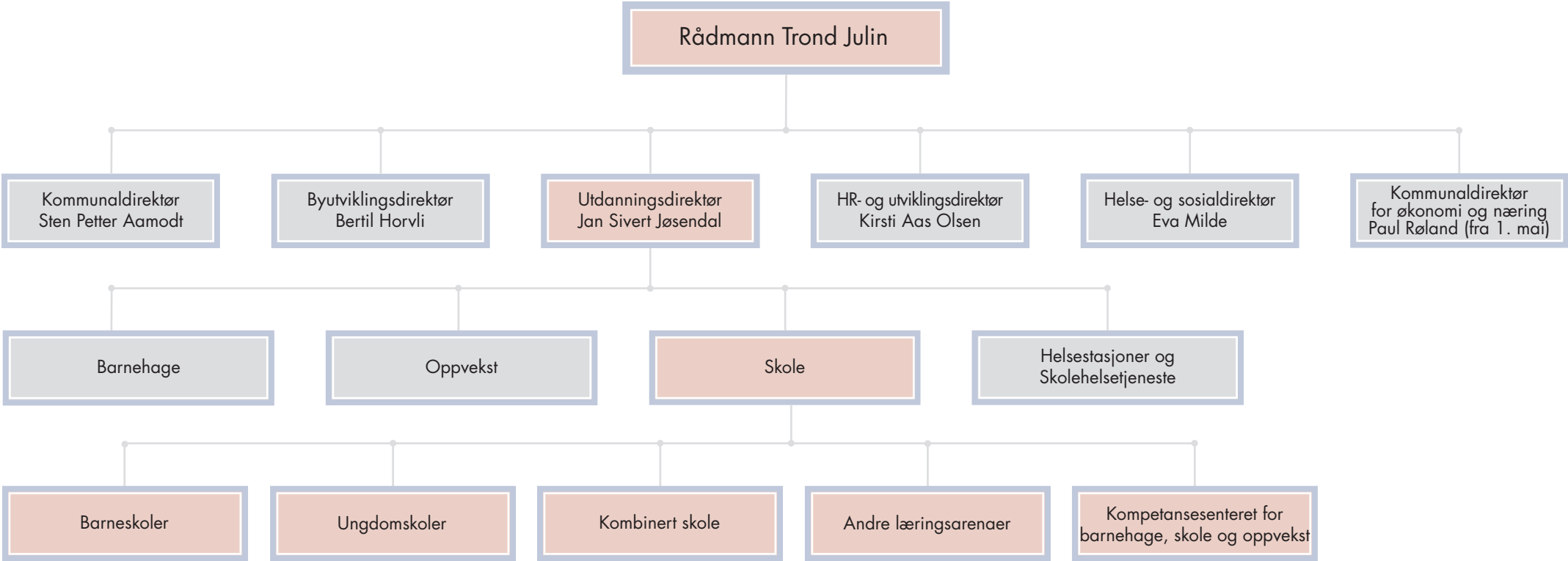


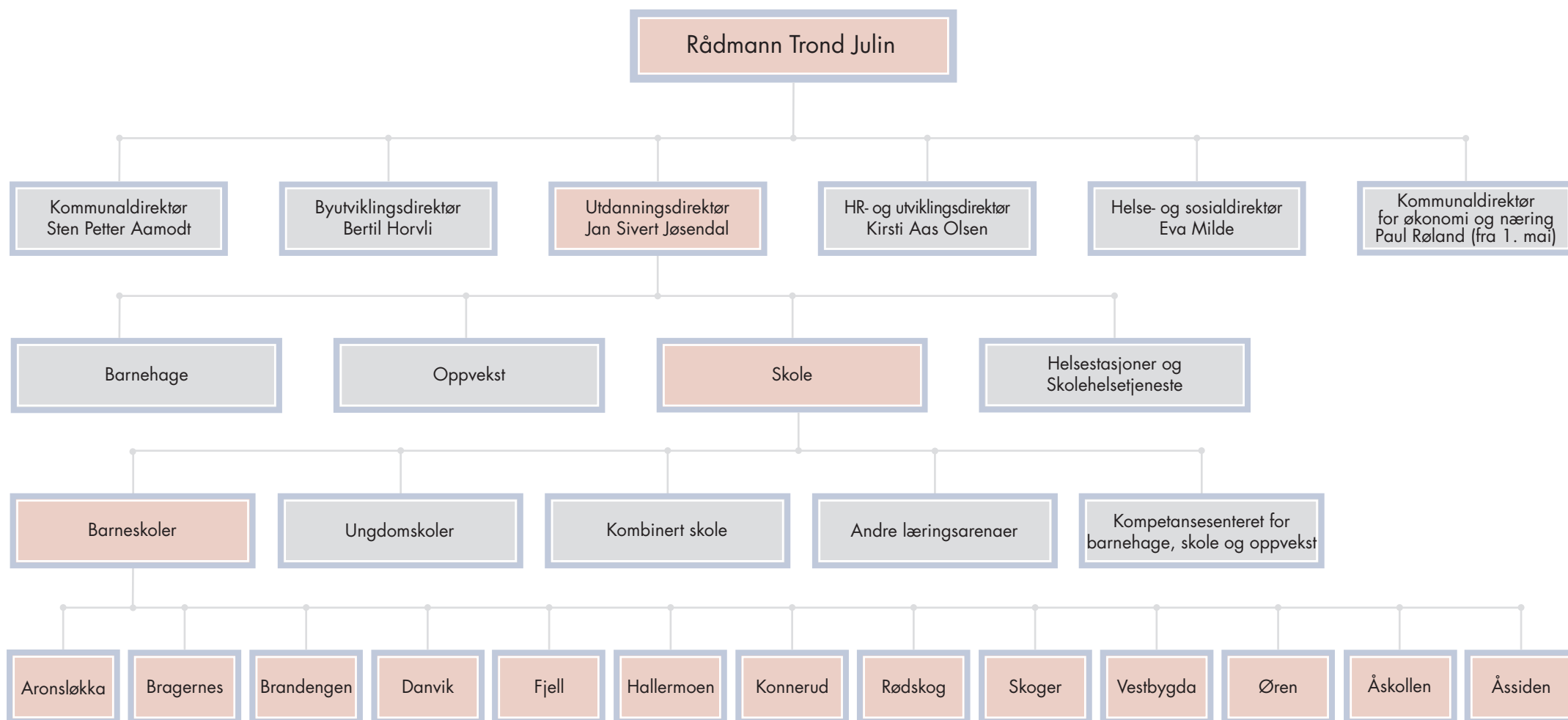


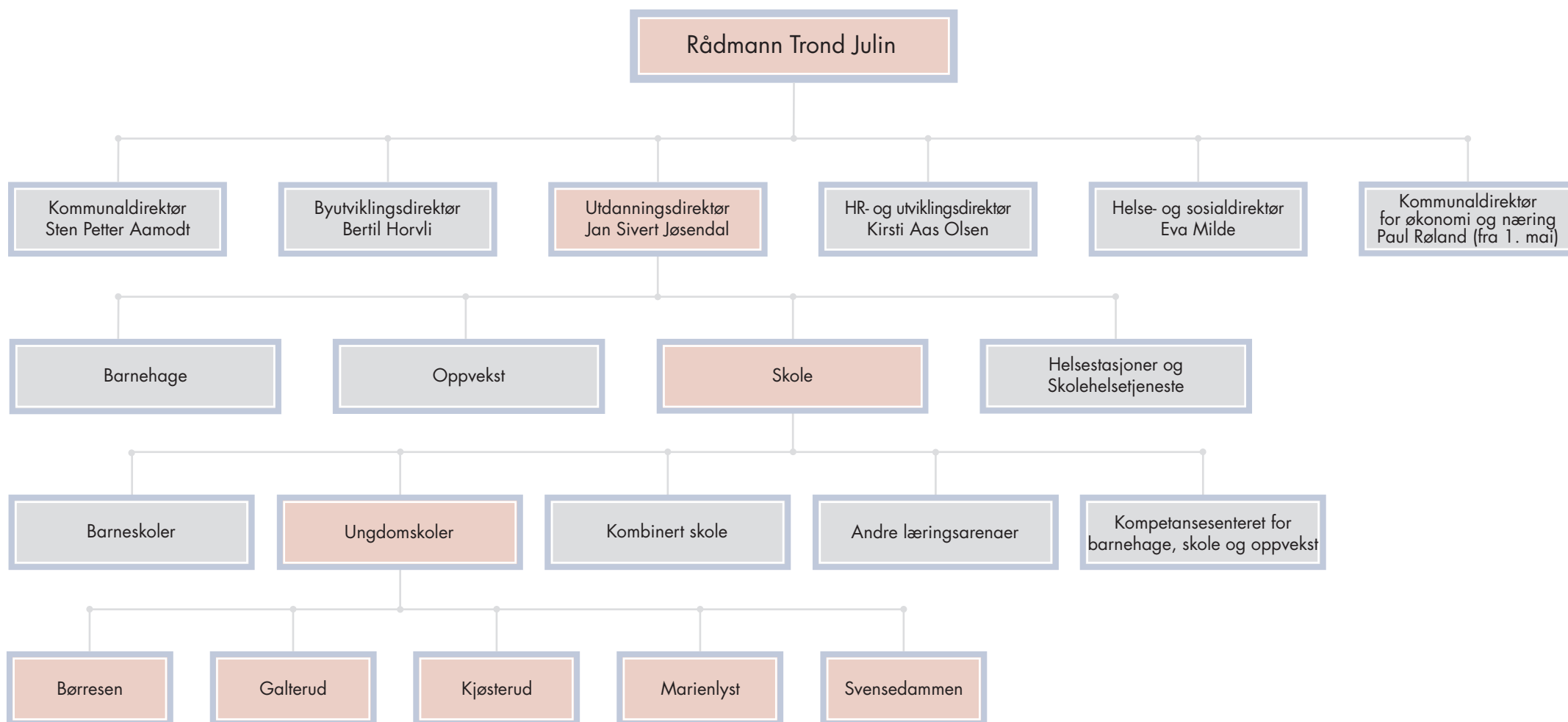


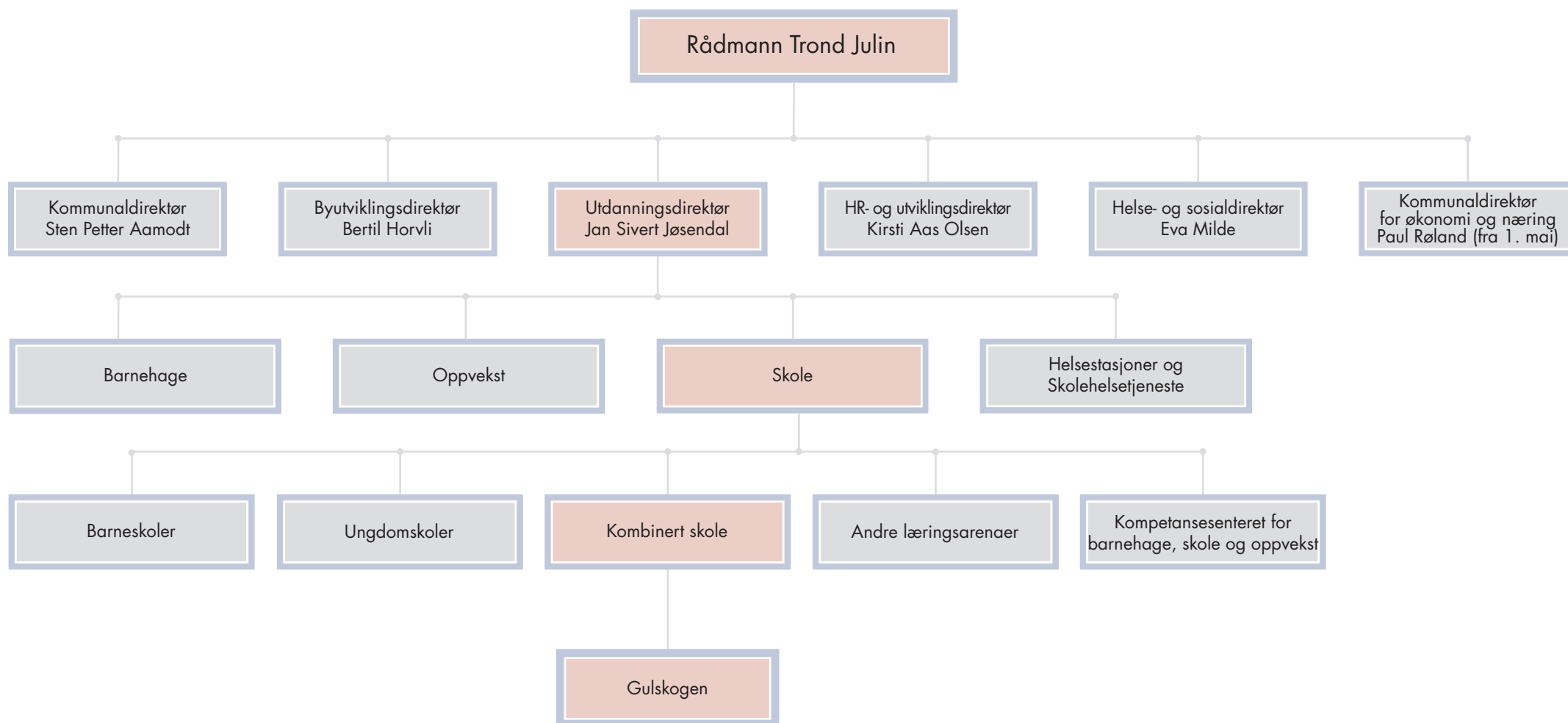


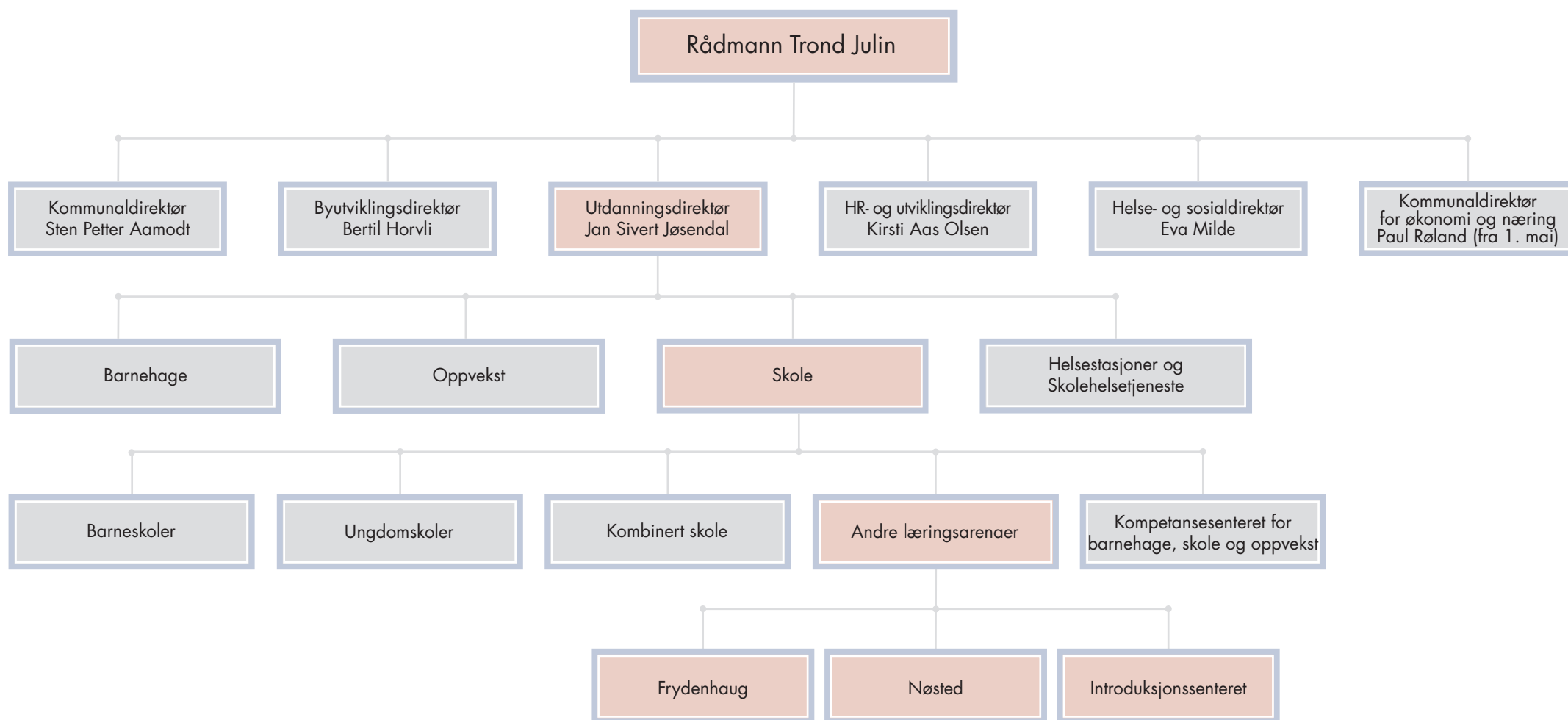


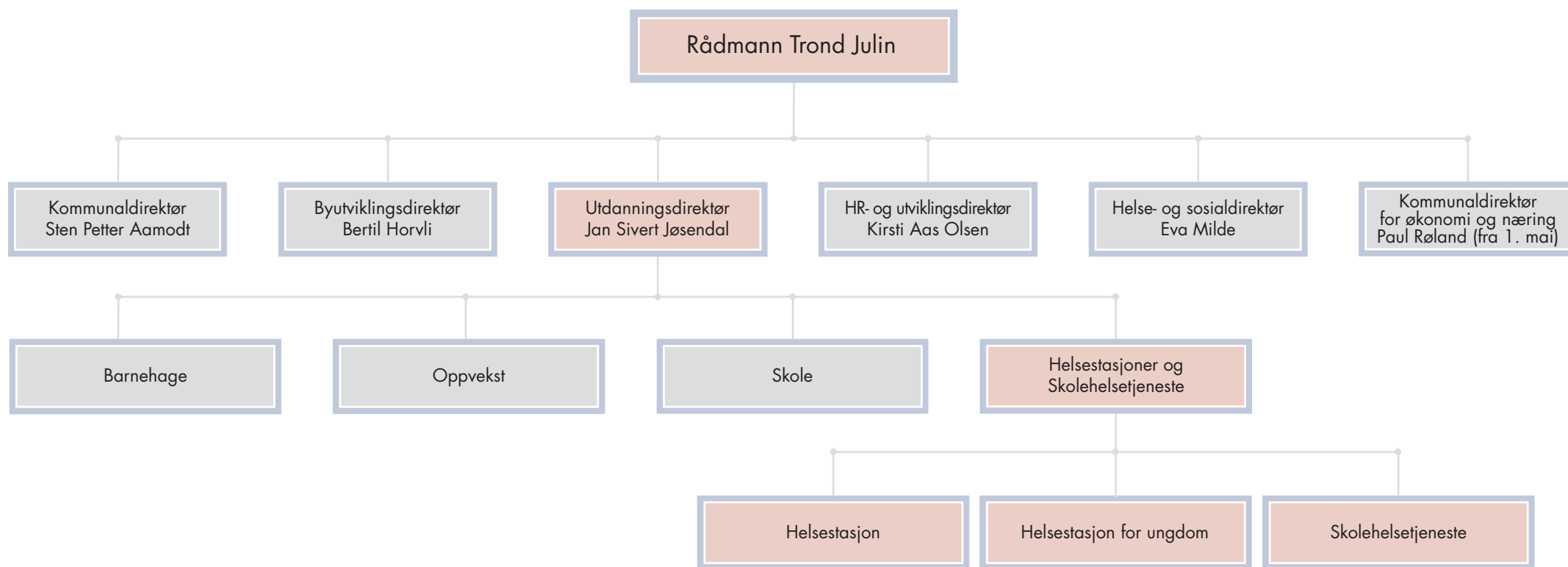


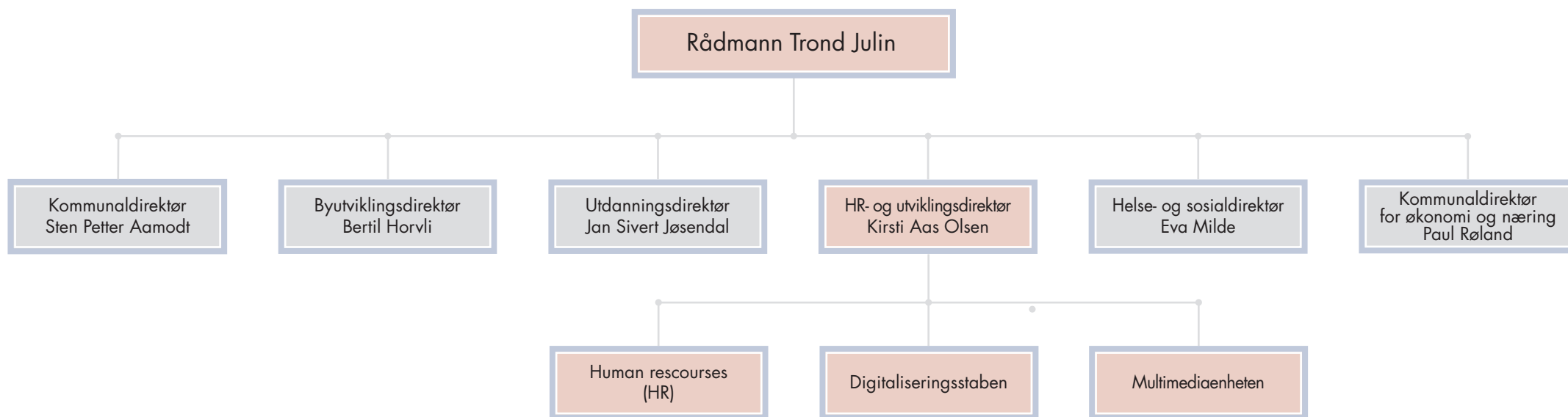














DRAMMEN
KOMMUNE

